

ARCLITE®

**4099854292675**

SF FLAT SQ 500 P 27W CPS

GTIN: 4099854292675

Vielseitige quadratische Wand- und Deckenleuchte

SURFACE FLAT SQUARE

## ARTIKELDETAILS

Vielseitige quadratische Wand- und Deckenleuchte. Produkteigenschaften: Schutzart: IP54 (Wand- und Deckenmontage). Stoßfestigkeit: IK08. Lebensdauer (L80/B10): 100.000 h (bei 25 °C), (L90/B10): 50.000 h (bei 25 °C). Polycarbonat (PC)-Gehäuse, PC-Diffusor. Umgebungstemperaturbereich bei Betrieb: -20...+45 °C. Glühdrahtprüfung nach IEC 60695-2-12: 850 °C. 5-polige Anschlussklemme, Kabelquerschnitt bis zu 5 x 2,5 mm?. Durchverdrahtung möglich. Einsatz nur im Innenbereich, nicht für den Außenbereich geeignet. Sensorversion mit Hochfrequenzsensor, Korridor- und Gruppierungsfunktion. Produktvorteile: Einfache Aufrüstbarkeit von Lichtquelle, Treiber und Sensor (EVERLOOP-Design). Sehr vielseitig durch eine am Treiber wählbare CCT und Wattageneinstellung (Multi Color / Multi Lumen). Innenleuchte mit einer Effizienz von bis zu 140 lm/W. Hohe Farbkonsistenz mit SDCM 3. Werkzeugloser elektrischer Anschluss dank Push-Button-Anschlussklemme. Sehr homogenes Licht mit leichtem Hintergrundbeleuchtungs-Effekt. Erweiterte Dienstleistungen wie Stromverbrauchsüberwachung und Fernwartung möglich bei DALI Versionen. 5 Jahre Garantie. Anwendungsgebiete: Direkter Ersatz für Anbauleuchten mit integrierten CFLni-Lampen. Flure. Treppenhäuser. Badezimmer. Eingangsbereiche. Technische Ausstattung: EVERLOOP-Leuchte: Erweiterungen und Austauschkomponenten erhältlich. Dekorativer silberner Rahmen separat erhältlich.

## EIGENSCHAFTEN

## KAUFMÄNNISCHE DATEN

Mindestbestellmenge	4 Stück
Bestellschritt	4 Stück

## ABMESSUNGEN (PRODUKT INKL. GRUNDVERPACKUNG)

Gewicht	3,638 kg
---------	----------

## MERKMALE

Produktgruppe	Decken-/Wandleuchte (EC002892)
Austauschbares Betriebsgerät	Ja
Dimmung DALI-2	Nein
Max. Anzahl der Leuchten pro Leitungsschutzschalter B16	57

Max. Anzahl der Leuchten pro Leitungsschutzschalter C16	73
Konstant-Lichtstrom-Regelung	Nein
Farbtemperatur einstellbar	Stufen
Lichtstrom einstellbar	Stufen
Ausstrahlungswinkel einstellbar	nein
Gehäusefarbe	weiß
Max. Systemleistung	27,00 W
Farbtemperatur	3.000,00 - 4.000,00 K
Schutzart (IP)	IP54
Ohne Dimmfunktion	Ja
Breite	500 mm
Höhe/Tiefe	71,00 mm
Länge	500 mm
Geeignet für Anzahl der Lichtquellen	0
Werkstoff des Gehäuses	Kunststoff
Werkstoff der Abdeckung	Kunststoff opal
Ausführung des Rasters	matt
Spannungsart	AC
Nennspannung	220 - 240 V
Nennstrom	120 mA
Betriebsgerät	EVG
Farbkonsistenz (McAdam-Ellipse)	SDCM3
Lichtaustritt	direkt
Bemessungslebensdauer L70/B50 bei 25 °C	100.000 h
Farbwiedergabeindex CRI	80-89
Schlagfestigkeit	IK08

Schutzklasse nach IEC 61140	II
Bemessungsumgebungstemperatur nach IEC 62722-2-1	-20 - 45 °C
Leuchtenlichtausbeute	140 lm/W
Bemessungslichtstrom nach IEC 62722-2-1	3.780 lm
Lichtfarbe	weiß
Leuchtmittel	LED nicht austauschbar
Leistungsfaktor	0,90
Art der Verdrahtung	geeignet für Durchgangsverdrahtung
Polzahl	5
Anschlussart	Steckklemme
Photobiologische Sicherheit nach EN 62471	RG0
Geeignet für Wandmontage	Ja
Energieeffizienzklasse der Lichtquelle nach EU-Richtlinie 2019/2015	nicht erforderlich
Erfüllt min. EIA Lebensdauerkriterium L90 (bei 50.000 h bei tq = 25 °C)	Ja
IFTTT-Unterstützung verfügbar	Ja
Geeignet für Deckenmontage	Ja
Geeignet für Aufbaumontage	Ja
Mit Leuchtmittel	Ja
Mit Betriebsgerät	Ja
<b>GEFAHRSTOFFE</b>	
RoHS anwendbar	Ausgenommen

4099854292675

## IMPORT/EXPORT

CE-Kennzeichen	Ja
Herkunftsland	China (CN)
Statistische Warennummer	Lüster und andere elektrische Decken- und Wandleuchten, mit LED-Lichtquelle, aus Kunststoffen oder keramischen Stoffen (94051140)

## LOGISTIK

Unbegrenzte Haltbarkeit	Ja
-------------------------	----

## SONSTIGES

SCIP-Datenbank ID	db6b5203-1d79-43cd-b398-2a889140290b
-------------------	--------------------------------------

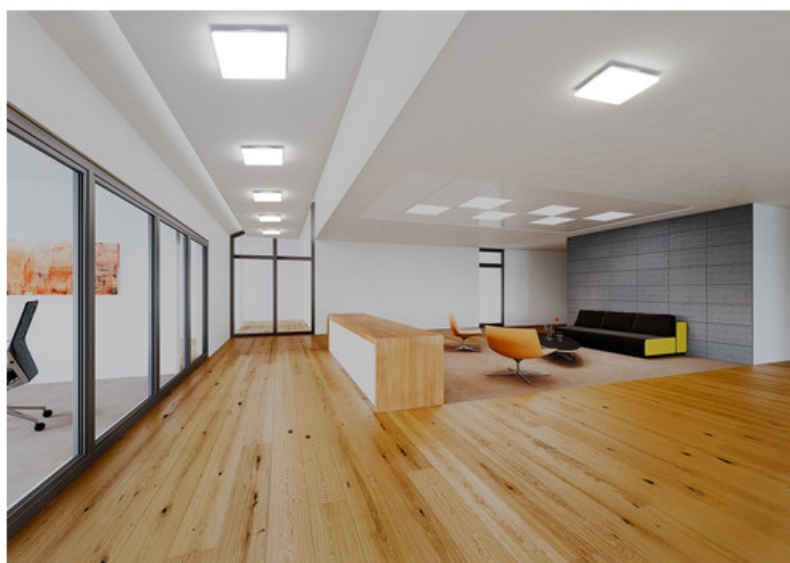
## VERKAUFSINFORMATIONEN

Beim Hersteller gelagert	Ja
--------------------------	----

## VERORDNUNGEN

REACH-Kennzeichen	Ja
-------------------	----

## WEITERE BILDER



4099854292675

