



ARCLITE®

**4058075705890**

LS P -500/965/5/IP67

GTIN: 4058075705890

Leistungsstarke IP67 geschützte LED-Bänder mit 500 lm/m für anspruchsvolle Anwendungen

LED STRIP P 500 P

## ARTIKELDETAILS

Leistungsstarke IP67 geschützte LED-Bänder mit 500 lm/m für anspruchsvolle Anwendungen. Produkteigenschaften: Flexibles und teilbares LED-Band. Kleinste teilbare Einheit: 55,56 mm. Lebensdauer (L70/B50): 50.000 h (bei Temperatur am  $T_c = 80 \text{ °C}$ ).

Lichtstrom: 500 lm/m. Sehr gute Farbwiedergabeindex Ra: > 90. Anfängliche Farbkonsistenz: < 3 SDCM (Schwellwerteinheit). Großes Spektrum an Farbtemperaturen: von Warmweiß bis kühles Tageslicht. Dimmbar mit geeigneten Treibern, siehe auch <a href="http://www.ledvance.de/dim">www.ledvance.de/dim</a>. Schutzart: IP67. UV-Beständigkeit (nach IEC 60068-2-5). Salznebelbeständigkeit (nach IEC 60068-2-52). Produktvorteile: Große Designfreiheit dank langer, flexibler LED-Lichtbänder. Einfache Installation, werkzeugloser Anschluss. Einfache Montage an vielen glatten Oberflächen durch selbstklebendes Klebeband. Maximale Flexibilität dank großer Auswahl an Zubehör. Einfacher Anschluss durch beidseitig integrierte Kabel. Geeignet für Verwendung in feuchten Umgebungen dank hoher Schutzart. Anwendungsgebiete: Allgemeine Innenbeleuchtung. Allgemeine Außenbeleuchtung. Industrie. Büros, Verkaufs- und Konferenzräume. Architekturbeleuchtung. Dekorative Beleuchtung. Technische Ausstattung: Verbindungen, Profile und Abdeckungen für verschiedene Montagemöglichkeiten verfügbar.

## EIGENSCHAFTEN

### KAUFMÄNNISCHE DATEN

Mindestbestellmenge	20 Stück
Bestellschritt	20 Stück

### ABMESSUNGEN (PRODUKT INKL. GRUNDVERPACKUNG)

Gewicht	0,38 kg
---------	---------

### MERKMALE

Produktgruppe	Lichtschlauch/-band (EC002706)
Geeignet für Dimmer	Nein
Konstant-Lichtstrom-Regelung	Ja
Lichtstrom einstellbar	nein

Ausstrahlungswinkel einstellbar	nein
Ausführung	Band
Montageart	Aufbau
Leuchtmittel	LED nicht austauschbar
Anzahl der Leuchtmittel pro Meter	144
Lampenleistung je Meter	4,20 W
Lichtstrom je Meter	515 lm
Spannungsart	DC
Lampenspannung	24,00 V
Ausstrahlungswinkel	110 °
Bemessungslebensdauer L70/B50 bei 25 °C	50.000 h
Schutzart (IP)	IP67
Schutzart (NEMA)	sonstige
Max. Systemleistung	21,00 W
Farbtemperatur	6.500,00 K
Farbwiedergabeindex CRI	90-100
Breite	10 mm
Höhe/Tiefe	4,70 mm
Länge	5.000 mm
Kleinster Biegeradius	30,00 mm
Länge der einzelnen Abschnitte	55,56 mm
Mit Endstück	Nein
Mit Anschlusset	Nein
Mit Schutzabdeckung	Ja
Selbstklebend	Ja
Art der Verdrahtung	Abschluss
Polzahl	2

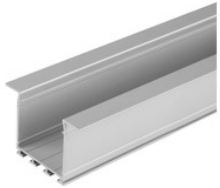
Leiterquerschnitt	0,50 mm <sup>2</sup>
Anschlussart	Steckklemme
Leuchtenlichtausbeute	122 lm/W
Energieeffizienzklasse der Lichtquelle nach EU-Richtlinie 2019/2015	nicht erforderlich
IFTTT-Unterstützung verfügbar	Ja
<b>GEFAHRSTOFFE</b>	
RoHS anwendbar	Ja
<b>IMPORT/EXPORT</b>	
CE-Kennzeichen	Ja
Herkunftsland	China (CN)
Statistische Warennummer	Leuchtdiodenmodule (LED-Module) (85395 100)
<b>LOGISTIK</b>	
Unbegrenzte Haltbarkeit	Ja
<b>VERKAUFSINFORMATIONEN</b>	
Beim Hersteller gelagert	Ja
<b>VERORDNUNGEN</b>	
REACH-Kennzeichen	Nein

## WEITERE PRODUKTE

## ZUBEHÖR



**4058075278103**  
Weite Profile für LED-Bänder



**4058075278134**  
Weite Profile für LED-Bänder



**4058075278400**  
Medium Profile für LED-Bänder



**4058075279278**  
Medium Profile für LED-Bänder



**4058075279308**  
Medium Profile für LED-Bänder



**4058075727465**  
Verbinder für LED-Bänder



**4058075727496**  
Verbinder für LED-Bänder



**4058075727557**  
Verbinder für LED-Bänder



**4058075727618**  
Verbinder für LED-Bänder



**4058075727649**  
Verbinder für LED-Bänder

4058075705890

WEITERE BILDER

