



ARCLITE®

4058075459137

DL UGR19 PFM DN155 14 W 830 WT IP54

GTIN: 4058075459137

Blendarme Downlights, geeignet für Bildschirmarbeitsplätze

DOWNLIGHT UGR19

ARTIKELDETAILS

Blendarme Downlights, geeignet für Bildschirmarbeitsplätze. Produkteigenschaften: Gehäusematerial: Aluminium mit Hochglanzreflektor. Schutzart: IP54 (raumseitig) / IP20 (rückseitig). Anschlussbox mit Steckklemme für werkzeuglosen Anschluss. Durchverdrahtung möglich. Leuchtenversionen mit IoT-fähigem DALI-2 Treiber oder Zigbee 3.0 Technologie verfügbar. Produktvorteile: Gute Entblendung (UGR < 19) und Cut-Off-Winkel bis 30° für eine komfortable Innenbeleuchtung. Einfache und schnelle Installation dank einer Anschlußbox mit 5-poliger, werkzeugloser Anschlußklemme. Flimmerarmes Licht. Geeignet für Verwendung in staubigen und feuchten Umgebungen dank hoher Schutzart. 5 Jahre Garantie. Anwendungsgebiete: Geeignet für Büroanwendungen, insbesondere Bildschirmarbeitsplätze. Direkter Ersatz für Leuchten mit Kompaktleuchtstofflampen. Gänge / Flure. Bäder, Küchen und überdachte Aussenbereiche. Allgemeinbeleuchtung. Technische Ausstattung: Externes Vorschaltgerät enthalten.

EIGENSCHAFTEN

KAUFMÄNNISCHE DATEN

Mindestbestellmenge	24 Stück
Bestellschritt	24 Stück

ABMESSUNGEN (PRODUKT INKL. GRUNDVERPACKUNG)

Gewicht	0,65 kg
---------	---------

MERKMALE

Produktgruppe	Downlight/Strahler/Flutlicht (EC001744)
Geeignet für Wandmontage	Nein
Austauschbares Betriebsgerät	Ja
Dimmung DALI-2	Nein
Konstant-Lichtstrom-Regelung	Nein
Farbtemperatur einstellbar	nein
Lichtstrom einstellbar	nein

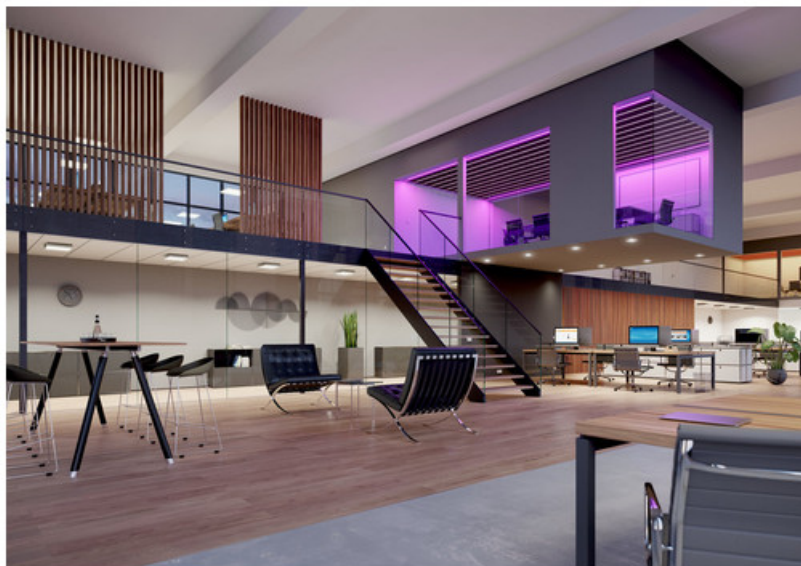
Ausstrahlungswinkel einstellbar	nein
Einbaudurchmesser	155 mm
Max. Anzahl der Leuchten pro Leitungsschutzschalter B16	120
Max. Anzahl der Leuchten pro Leitungsschutzschalter C16	120
Geeignet für Traversenmontage	Nein
Geeignet für Podest-/Bodenmontage	Nein
Geeignet für Stromschienenmontage	Nein
Geeignet für Klemmmontage	Nein
Geeignet für Seilsystem	Nein
Verstellbarkeit	nicht verstellbar
Leuchtmittel	LED nicht austauschbar
Geeignet für Anzahl der Lichtquellen	0
Fassung	ohne
Werkstoff des Gehäuses	Aluminium
Oberflächenschutz	pulverbeschichtet
Gehäusefarbe	weiß
Werkstoff der Abdeckung	Kunststoff opal
Oberfläche gebürstet	Nein
Spannungsart	AC
Nennspannung	220 - 240 V
Betriebsgerät	LED-Betriebsgerät stromgesteuert
Ohne Dimmfunktion	Ja
Reflektor	hochglänzend
Lichtverteiler	Diffusorlinse/-optik/-panel
Lichtverteilung	symmetrisch
Lichtaustritt	direkt

Bemessungslebensdauer L70/B50 bei 25 °C	70.000 h
Schutzart (IP)	IP54
Schlagfestigkeit	IK03
Schutzklasse nach IEC 61140	II
Bemessungsumgebungstemperatur nach IEC 62722-2-1	-20 - 45 °C
Max. Systemleistung	14,00 W
Lichtfarbe	weiß
Farbtemperatur	3.000,00 K
Farbwiedergabeindex CRI	80-89
Lichtstrom	1.500,00 lm
Bemessungslichtstrom nach IEC 62722-2-1	1.500 lm
Leistungsfaktor	0,90
Breite	180 mm
Höhe/Tiefe	65,00 mm
Länge	180 mm
Außendurchmesser	180 mm
Einbaubreite	155 mm
Einbauhöhe/-tiefe	100 mm
Einbaulänge	155 mm
Art der Verdrahtung	geeignet für Durchgangsverdrahtung
Polzahl	2
Anschlussart	Steckklemme
Leuchtenlichtausbeute	105 lm/W
Photobiologische Sicherheit nach EN 62471	RG1
Farbkonsistenz (McAdam-Ellipse)	SDCM5
Nennstrom	120 mA

Energieeffizienzklasse der Lichtquelle nach EU-Richtlinie 2019/2015	nicht erforderlich
IFTTT-Unterstützung verfügbar	Ja
Geeignet für Aufbaumontage	Ja
Geeignet für Einbaumontage	Ja
Geeignet für Deckenmontage	Ja
Mit Leuchtmittel	Ja
Mit Betriebsgerät	Ja
Bildschirmarbeitsplatztauglich nach EN 12464-1	Ja
GEFAHRSTOFFE	
RoHS anwendbar	Ja
IMPORT/EXPORT	
CE-Kennzeichen	Ja
Herkunftsland	China (CN)
Statistische Warennummer	andere elektrische Leuchten und Beleuchtungskörper, anderweitig weder genannt noch inbegriffen, mit LED-Lichtquelle, andere als Scheinwerfer, aus anderen Stoffen als aus Kunststoffen (9405 4239)
LOGISTIK	
Unbegrenzte Haltbarkeit	Ja
VERKAUFSINFORMATIONEN	
Beim Hersteller gelagert	Ja
VERORDNUNGEN	
REACH-Kennzeichen	Nein

4058075459137

WEITERE BILDER



4058075459137

