



ARCLITE®

# 4058075436145

LS PFM -1000/RGBW/827/5

GTIN: 4058075436145

Leistungsstarke RGBW LED-Bänder mit 1000 lm/m für anspruchsvolle Anwendungen

LED STRIP PERFORMANCE-1000 RGBW

## ARTIKELDETAILS

Leistungsstarke RGBW LED-Bänder mit 1000 lm/m für anspruchsvolle Anwendungen. Produkteigenschaften: Flexibles und teilbares LED-Band mit weißen LEDs und Multichip RGB LEDs. Kleinste teilbare Einheit: 100 mm. Lebensdauer (L70/B50): bis zu 40.000 h bei  $T_c$  max.  $\leq 85^\circ\text{C}$ . Dimmbar durch Pulsweitenmodulation (PWM). Produktvorteile: Große Designfreiheit dank langer, flexible RGBW-LED-Lichtbänder. Einfache Installation, werkzeugloser Anschluss. Einfache Montage durch selbstklebendes Klebeband. Maximale Flexibilität dank großer Auswahl an Zubehör. Einfacher Anschluss durch beidseitig integrierte Kabel. Gutes weißes Licht dank der zusätzlichen weißen LEDs. Anwendungsgebiete: Allgemeinbeleuchtung. Architekturbeleuchtung. Dynamische Effekte in Zonen mit Publikumsverkehr. Intensive Farbeffekte für besondere Stimmungen. Voutenbeleuchtung. Hotels und Büros. Wohnräume.

## EIGENSCHAFTEN

## KAUFMÄNNISCHE DATEN

Mindestbestellmenge	10 Stück
Bestellschritt	10 Stück

## ABMESSUNGEN (PRODUKT INKL. GRUNDVERPACKUNG)

Gewicht	0,188 kg
---------	----------

## MERKMALE

Produktgruppe	Lichtschlauch/-band (EC002706)
Konstant-Lichtstrom-Regelung	Ja
Lichtstrom einstellbar	stufenlos
Ausführung	Band
Montageart	Aufbau
Leuchtmittel	LED nicht austauschbar
Anzahl der Leuchtmittel pro Meter	120
Anzahl der Leuchtmittel pro Fuß	36,00
Lampenleistung je Meter	20,00 W

Lichtstrom je Meter	1.180 lm
Spannungsart	DC
Lampenspannung	24,00 V
Ausstrahlungswinkel	120 °
Bemessungslebensdauer L70/B50 bei 25 °C	40.000 h
Schutzart (IP)	IP00
Schutzart (NEMA)	1
Max. Systemleistung	98,00 W
Lichtfarbe	sonstige
Farbtemperatur	2.700,00 K
Farbwiedergabeindex CRI	80-89
Breite	12 mm
Höhe/Tiefe	1,90 mm
Länge	5.000 mm
Kleinster Biegeradius	30,00 mm
Länge der einzelnen Abschnitte	100,00 mm
Mit Endstück	Nein
Mit Anschlusset	Nein
Mit Schutzabdeckung	Nein
Selbstklebend	Ja
Art der Verdrahtung	geeignet für Durchgangsverdrahtung
Polzahl	5
Leiterquerschnitt	0,50 mm <sup>2</sup>
Anschlussart	Steckklemme
Leuchtenlichtausbeute	103 lm/W
Energieeffizienzklasse der Lichtquelle nach EU-Richtlinie 2019/2015	nicht erforderlich

IFTTT-Unterstützung verfügbar	Ja
<b>GEFAHRSTOFFE</b>	
RoHS anwendbar	Ja
<b>IMPORT/EXPORT</b>	
CE-Kennzeichen	Ja
Herkunftsland	China (CN)
Statistische Warennummer	Leuchtdiodenmodule (LED-Module) (85395 100)
<b>LOGISTIK</b>	
Unbegrenzte Haltbarkeit	Ja
<b>VERKAUFSINFORMATIONEN</b>	
Beim Hersteller gelagert	Ja
<b>VERORDNUNGEN</b>	
REACH-Kennzeichen	Nein

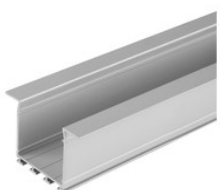
## WEITERE PRODUKTE

### ZUBEHÖR



#### 4058075278103

Weite Profile für LED-Bänder



#### 4058075278134

Weite Profile für LED-Bänder



**4058075278165**  
Weite Profile für LED-Bänder



**4058075278257**  
Flache Profile für LED-Bänder



**4058075278288**  
Flache Profile für LED-Bänder



**4058075401440**  
Weite Profile für LED-Bänder

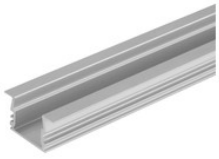


**4058075401501**  
Weite Profile für LED-Bänder



**4058075401594**  
Flache Profile für LED-Bänder

4058075436145



**4058075401655**

Medium Profile für LED-Bänder



**4058075451087**

Verbinder für RGBW LED-Bänder



**4058075451117**

Verbinder für RGBW LED-Bänder

## WEITERE BILDER



4058075436145

