



ARCLITE®

**4058075436084**

LS SUP -2000/TW/927-965/5

GTIN: 4058075436084

Tunable White LED-Bänder mit 2000 lm/m für professionelle Anwendungen mit sehr guter Farbwiedergabe und Lebensdauer

LED STRIP SUPERIOR-2000 TW

## ARTIKELDETAILS

Tunable White LED-Bänder mit 2000 lm/m für professionelle Anwendungen mit sehr guter Farbwiedergabe und Lebensdauer. Produkteigenschaften: Farbtemperatur über Tunable White einstellbar: 2.700...6.500 K. Kleinste teilbare Einheit: 100 mm. Lebensdauer (L70 /B50): bis zu 50.000 h bei  $T_c \text{ max.} \leq 85^\circ\text{C}$ . Dimmbar durch Pulsweitenmodulation (PWM).

Kompatibel mit LEDVANCE Tunable White RF Funksteuerkomponenten. Sehr gute Farbwiedergabeindex Ra: > 90. Produktvorteile: Große Designfreiheit dank langer, flexible TW-LED-Lichtbänder. Einfache Installation, werkzeugloser Anschluss. Einfache Montage durch selbstklebendes Klebeband. Maximale Flexibilität dank großer Auswahl an Zubehör. Einfacher Anschluss durch beidseitig integrierte Kabel. Anwendungsgebiete: Voutenbeleuchtung. Hotels. Büros. Allgemeinbeleuchtung.

## EIGENSCHAFTEN

## KAUFMÄNNISCHE DATEN

Mindestbestellmenge	10 Stück
Bestellschritt	10 Stück

## ABMESSUNGEN (PRODUKT INKL. GRUNDVERPACKUNG)

Gewicht	0,14 kg
---------	---------

## MERKMALE

Produktgruppe	Lichtschlauch/-band (EC002706)
Konstant-Lichtstrom-Regelung	Ja
Lichtstrom einstellbar	stufenlos
Ausführung	Band
Montageart	Aufbau
Leuchtmittel	LED nicht austauschbar
Anzahl der Leuchtmittel pro Meter	120
Anzahl der Leuchtmittel pro Fuß	36,00
Lampenleistung je Meter	21,60 W

Lichtstrom je Meter	1.700 lm
Spannungsart	DC
Lampenspannung	24,00 V
Ausstrahlungswinkel	120 °
Bemessungslebensdauer L70/B50 bei 25 °C	50.000 h
Schutzart (IP)	IP00
Schutzart (NEMA)	1
Max. Systemleistung	108,00 W
Farbtemperatur	2.700,00 - 6.500,00 K
Farbwiedergabeindex CRI	90-100
Breite	10 mm
Höhe/Tiefe	1,20 mm
Länge	5.000 mm
Kleinster Biegeradius	30,00 mm
Länge der einzelnen Abschnitte	100,00 mm
Mit Endstück	Nein
Mit Anschlusset	Nein
Mit Schutzabdeckung	Nein
Selbstklebend	Ja
Polzahl	3
Leiterquerschnitt	0,50 mm <sup>2</sup>
Anschlussart	Steckklemme
Leuchtenlichtausbeute	79 lm/W
Energieeffizienzklasse der Lichtquelle nach EU-Richtlinie 2019/2015	nicht erforderlich
IFTTT-Unterstützung verfügbar	Ja

**4058075436084**

## GEFAHRSTOFFE

RoHS anwendbar Ja

## IMPORT/EXPORT

CE-Kennzeichen Ja

Herkunftsland China (CN)

Statistische Warennummer Leuchtdiodenmodule (LED-Module) (85395  
100)

## LOGISTIK

Unbegrenzte Haltbarkeit Ja

## VERKAUFSINFORMATIONEN

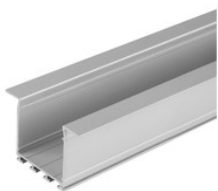
Beim Hersteller gelagert Ja

## VERORDNUNGEN

REACH-Kennzeichen Nein

## WEITERE PRODUKTE

### ZUBEHÖR



**4058075278134**

Weite Profile für LED-Bänder



**4058075278226**

Flache Profile für LED-Bänder



**4058075278257**  
Flache Profile für LED-Bänder



**4058075278349**  
Medium Profile für LED-Bänder



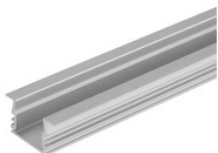
**4058075401440**  
Weite Profile für LED-Bänder



**4058075401501**  
Weite Profile für LED-Bänder



**4058075401594**  
Flache Profile für LED-Bänder



**4058075401655**  
Medium Profile für LED-Bänder

4058075436084



**4058075401716**  
Medium Profile für LED-Bänder



**4058075401778**  
Medium Profile für LED-Bänder



**4058075451353**  
Verbinder für TW LED-Bänder



**4058075451599**  
Verbinder für TW LED-Bänder

4058075436084

WEITERE BILDER

