



ARCLITE®

4058075436053

LS PFM -1000/RGBW/827/5/IP66

GTIN: 4058075436053

Leistungsstarke IP66 geschützte RGBW LED-Bänder mit 1000 lm/m für anspruchsvolle Anwendungen

LED STRIP PERFORMANCE-1000 RGBW PROTECTED

ARTIKELDETAILS

Leistungsstarke IP66 geschützte RGBW LED-Bänder mit 1000 lm/m für anspruchsvolle Anwendungen. Produkteigenschaften: Flexibles und teilbares LED-Band mit weißen LEDs und Multichip RGB LEDs. Kleinste teilbare Einheit: 100 mm. Lebensdauer (L70/B50): bis zu 40.000 h bei $T_c \text{ max.} \leq 85^\circ\text{C}$. Dimmbar durch Pulsweitenmodulation (PWM). Schutzart:

IP66. Hochgradig UV-beständig. Salznebelbeständig. Produktvorteile: Große Designfreiheit dank langer, flexibler RGBW-LED-Lichtbänder. Einfache Installation, werkzeugloser Anschluss. Einfache Montage durch selbstklebendes Klebeband. Maximale Flexibilität dank großer Auswahl an Zubehör. Einfacher Anschluss durch beidseitig integrierte Kabel. Gutes weißes Licht dank der zusätzlichen weißen LEDs. Anwendungsgebiete: Allgemeinbeleuchtung. Architekturbeleuchtung. Dynamische Effekte in Zonen mit Publikumsverkehr. Intensive Farbeffekte für besondere Stimmungen. Voutenbeleuchtung. Hotels und Büros. Wohnräume. Geeignet für Anwendungen im Innen- und Außenbereich (IP66).

EIGENSCHAFTEN

KAUFMÄNNISCHE DATEN

Mindestbestellmenge	10 Stück
Bestellschritt	10 Stück

ABMESSUNGEN (PRODUKT INKL. GRUNDVERPACKUNG)

Gewicht	0,501 kg
---------	----------

MERKMALE

Produktgruppe	Lichtschlauch/-band (EC002706)
Konstant-Lichtstrom-Regelung	Ja
Lichtstrom einstellbar	stufenlos
Ausführung	Band
Montageart	Aufbau
Leuchtmittel	LED nicht austauschbar
Anzahl der Leuchtmittel pro Meter	120

Anzahl der Leuchtmittel pro Fuß	36,00
Lampenleistung je Meter	20,00 W
Lichtstrom je Meter	1.105 lm
Spannungsart	DC
Lampenspannung	24,00 V
Ausstrahlungswinkel	110 °
Bemessungslebensdauer L70/B50 bei 25 °C	40.000 h
Schutzart (IP)	IP66
Schutzart (NEMA)	sonstige
Max. Systemleistung	98,00 W
Lichtfarbe	sonstige
Farbtemperatur	2.700,00 K
Farbwiedergabeindex CRI	80-89
Breite	14 mm
Höhe/Tiefe	5,00 mm
Länge	5.000 mm
Kleinster Biegeradius	30,00 mm
Länge der einzelnen Abschnitte	100,00 mm
Mit Endstück	Nein
Mit Anschlusset	Nein
Mit Schutzabdeckung	Ja
Selbstklebend	Ja
Art der Verdrahtung	geeignet für Durchgangsverdrahtung
Polzahl	5
Leiterquerschnitt	0,50 mm ²
Anschlussart	Steckklemme
Leuchtenlichtausbeute	98 lm/W

Energieeffizienzklasse der Lichtquelle nach EU-Richtlinie 2019/2015	nicht erforderlich
IFTTT-Unterstützung verfügbar	Ja
GEFAHRSTOFFE	
RoHS anwendbar	Ja
IMPORT/EXPORT	
CE-Kennzeichen	Ja
Herkunftsland	China (CN)
Statistische Warennummer	Leuchtdiodenmodule (LED-Module) (85395 100)
LOGISTIK	
Unbegrenzte Haltbarkeit	Ja
VERKAUFSINFORMATIONEN	
Beim Hersteller gelagert	Ja
VERORDNUNGEN	
REACH-Kennzeichen	Nein

WEITERE PRODUKTE**ZUBEHÖR****4058075240070**

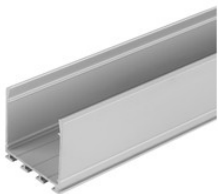
Konstantspannungs LED-Treiber für den Außenbereich mit 1-10 V-Dimmschnittstelle



4058075278103
Weite Profile für LED-Bänder



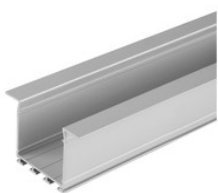
4058075278134
Weite Profile für LED-Bänder



4058075278165
Weite Profile für LED-Bänder



4058075401440
Weite Profile für LED-Bänder



4058075401471
Weite Profile für LED-Bänder



4058075401501
Weite Profile für LED-Bänder

4058075436053



4058075451179

Verbinder für RGBW LED-Bänder



4058075451230

Verbinder für RGBW LED-Bänder



4058075451261

Verbinder für RGBW LED-Bänder

WEITERE BILDER

