

ARCLITE®

F42A03615G02

Fido WL 105 HV

GTIN: 8716197339985

Fido WL 105 HV - Aufbauleuchten starr weiss/gold 10W 40° 2200K - 3000K
CRI93 F42A03615G02

ARTIKELDETAILS

Architektonisch markante LED Wandanbauleuchte für anspruchsvolle Lichteffekte in Fluren, Lounges, Empfangsbereichen. Gleichmäßige Ausleuchtung durch Linse, Reflektor oder Diffusor. Farbtoleranz 3 SDCM. Lichtstromrückgang nach 70.000h L80/B50. Interner Chip für reduziertes Flickern. 220-240V Netzspannung - Betriebsgerät nicht notwendig. Dimmbar mittels Phasenan- und Phasenabschnittsdimmer. 7 Jahre Garantie. Netto 600lm

EIGENSCHAFTEN

MERKMALE

| | |
|---|---|
| Produktgruppe | Downlight/Strahler/Flutlicht (EC001744) |
| Geeignet für Wandmontage | Ja |
| Austauschbares Betriebsgerät | Nein |
| Dimmung DALI-2 | Nein |
| Lichtstromerhalt bei mittl. Nutzungsdauer 50.000 h bei 25 °C Umgebungstemp. | 90 % |
| Lichtstromerhalt bei mittl. Nutzungsdauer 100.000 h bei 25 °C Umgebungstemp. | % |
| Ausfallrate bei mittl. Nutzungsdauer von 35.000 h bei 25 °C Umgebungstemp. (tq) | % |
| Ausfallrate bei mittl. Nutzungsdauer von 50.000 h bei 25 °C Umgebungstemp. (tq) | 50 % |
| Ausfallrate bei mittl. Nutzungsdauer von 100.000 h bei 25 °C Umgebungstemp. (tq) | % |
| Konstant-Lichtstrom-Regelung | Nein |
| Farbtemperatur einstellbar | nein |
| Lichtstrom einstellbar | stufenlos |
| Ausstrahlungswinkel einstellbar | nein |
| Max. Anzahl der Leuchten pro Leitungsschutzschalter B16 | 360 |
| Max. Anzahl der Leuchten pro Leitungsschutzschalter C16 | |

| | |
|--|----------------------------------|
| Geeignet für Traversenmontage | Nein |
| Geeignet für Podest-/Bodenmontage | Nein |
| Geeignet für Stromschienenmontage | Nein |
| Geeignet für Klemmmontage | Nein |
| Geeignet für Seilsystem | Nein |
| Verstellbarkeit | nicht verstellbar |
| Leuchtmittel | LED austauschbar |
| Geeignet für Anzahl der Lichtquellen | 1 |
| Fassung | ohne |
| Werkstoff des Gehäuses | Aluminium |
| Oberflächenschutz | pulverbeschichtet |
| Werkstoff der Abdeckung | Kunststoff transparent |
| Oberfläche gebürstet | Nein |
| Spannungsart | AC |
| Nennspannung | 220 - 240 V |
| Betriebsgerät | LED-Betriebsgerät stromgesteuert |
| Reflektor | ohne |
| Lichtverteiler | - |
| Lichtverteilung | symmetrisch |
| Ausstrahlungswinkel | 21-40° - mediumstrahlend |
| Lichtaustritt | direkt |
| Bemessungslebensdauer L70/B50 bei 25 °C | h |
| Schutzart (NEMA) | - |
| Schlagfestigkeit | IK03 |
| Schutzklasse nach IEC 61140 | II |
| Bemessungsumgebungstemperatur nach IEC 62722-2-1 | °C |

| | |
|---|-----------------------|
| Geeignet für Lampenleistung | W |
| Max. Systemleistung | 10,00 W |
| Lichtfarbe | weiß |
| Farbtemperatur | 2.200,00 - 3.000,00 K |
| Farbwiedergabeindex CRI | 90-100 |
| Leistungsfaktor | 0,99 |
| Höhe/Tiefe | 89,00 mm |
| Außendurchmesser | 105 mm |
| Art der Verdrahtung | Abschluss |
| Polzahl | 2 |
| Anschlussart | Steckklemme |
| Glühdrahtprüfung nach IEC 60695-2-11 | ohne |
| Photobiologische Sicherheit nach EN 62471 | RG1 |
| Farbkonsistenz (McAdam-Ellipse) | SDCM3 |
| Blendbegrenzung (UGR) | 12 |
| Energieeffizienzklasse der Lichtquelle nach EU-Richtlinie 2019/2015 | nicht erforderlich |
| Mit Präsenzmelder | Nein |
| Umgebendes Produkt nach 2019/2020/EU | Ja |
| Schutzart (IP), Rückseite | IP20 |
| Schutzart (IP), frontseitig | - |
| Notstromversorgungssystem | ohne |
| Notfunktionsüberwachungssystem | ohne |
| Leuchtenlichtausbeute | 60 lm/W |
| Brandschutz gemäß UK Building Regulations Teil B - 30 Minuten | Nein |
| Brandschutz gemäß UK Building Regulations Teil B - 60 Minuten | Nein |

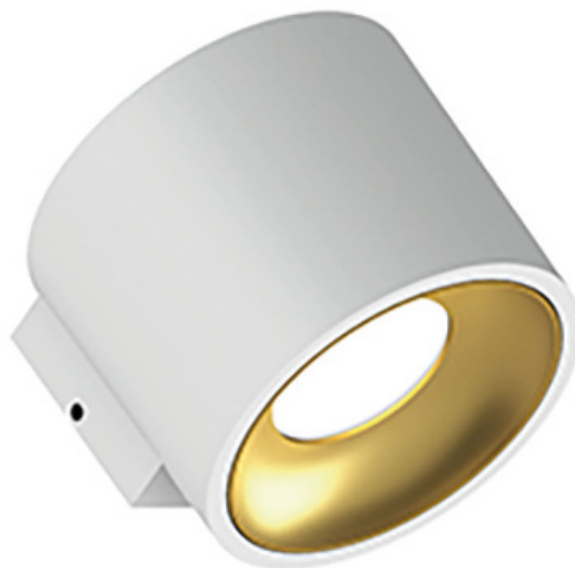
| | |
|---|------|
| Brandschutz gemäß UK Building Regulations Teil B - 90 Minuten | Nein |
| Geeignet für Aufbaumontage | Ja |
| Geeignet für Deckenmontage | Ja |
| Mit Leuchtmittel | Ja |
| Dimmung Phasenabschnitt | Ja |
| Bildschirmarbeitsplatztauglich nach EN 12464-1 | Ja |
| Dimmbar | Ja |

VERKAUFSINFORMATIONEN

| | |
|-------------------------|--------------|
| Herstellerartikelnummer | F42A03615G02 |
|-------------------------|--------------|

VERORDNUNGEN

| | |
|-------------------|----|
| REACH-Kennzeichen | Ja |
|-------------------|----|

WEITERE BILDER

F42A03615G02

