



ARCLITE®

# 7B2A03725B02

Vector CL 100 HV

GTIN: 8716197064405

Vector CL 100 HV - Aufbauleuchten starr schwarz/schwarz 10W 40° 2700K  
CRI93 7B2A03725B02

## ARTIKELDETAILS

LED Deckenaufbauleuchte für dekorative Beleuchtung. Gleichmäßige Ausleuchtung durch Linse, Reflektor oder Diffusor. Schutzblende aus Polycarbonat. Farbtoleranz 3 SDCM. Lichtstromrückgang nach 70.000h L80/B50. Interner Chip für reduziertes Flickern. 220-240V Netzspannung - Betriebsgerät nicht notwendig. Dimmbar mittels Phasen- und Phasenabschnittsdimmer. 7 Jahre Garantie. Netto 800lm

## EIGENSCHAFTEN

## MERKMALE

|  |   |
|--|---|
| Produktgruppe  | Downlight/Strahler/Flutlicht (EC001744) |
| Geeignet für Wandmontage   | Ja                                      |
| Austauschbares Betriebsgerät   | Nein                                    |
| Dimmung DALI-2   | Nein                                    |
| Lichtstromerhalt bei mittl. Nutzungsdauer 50.000 h bei 25 °C Umgebungstemp.      | 90 %                                    |
| Lichtstromerhalt bei mittl. Nutzungsdauer 100.000 h bei 25 °C Umgebungstemp.     | %                                       |
| Ausfallrate bei mittl. Nutzungsdauer von 35.000 h bei 25 °C Umgebungstemp. (tq)  | %                                       |
| Ausfallrate bei mittl. Nutzungsdauer von 50.000 h bei 25 °C Umgebungstemp. (tq)  | 50 %                                    |
| Ausfallrate bei mittl. Nutzungsdauer von 100.000 h bei 25 °C Umgebungstemp. (tq) | %                                       |
| Konstant-Lichtstrom-Regelung   | Nein                                    |
| Farbtemperatur einstellbar   | nein                                    |
| Lichtstrom einstellbar   | stufenlos                               |
| Ausstrahlungswinkel einstellbar  | nein                                    |
| Max. Anzahl der Leuchten pro Leitungsschutzschalter B16                          |   |
| Max. Anzahl der Leuchten pro Leitungsschutzschalter C16                          |   |

|  |                                  |
|--|----------------------------------|
| Geeignet für Traversenmontage                    | Nein                             |
| Geeignet für Podest-/Bodenmontage                | Nein                             |
| Geeignet für Stromschienenmontage                | Nein                             |
| Geeignet für Klemmmontage                        | Nein                             |
| Geeignet für Seilsystem                          | Nein                             |
| Verstellbarkeit                                  | nicht verstellbar                |
| Leuchtmittel                                     | LED austauschbar                 |
| Geeignet für Anzahl der Lichtquellen             | 1                                |
| Fassung  | ohne                             |
| Werkstoff des Gehäuses                           | Aluminium                        |
| Oberflächenschutz                                | pulverbeschichtet                |
| Werkstoff der Abdeckung                          | Kunststoff transparent           |
| Oberfläche gebürstet                             | Nein                             |
| Spannungsart                                     | AC                               |
| Nennspannung                                     | 220 - 240 V                      |
| Betriebsgerät                                    | LED-Betriebsgerät stromgesteuert |
| Reflektor  | ohne                             |
| Lichtverteiler                                   | -                                |
| Lichtverteilung                                  | symmetrisch                      |
| Ausstrahlungswinkel                              | 21-40° - mediumstrahlend         |
| Lichtaustritt                                    | direkt                           |
| Bemessungslebensdauer L70/B50 bei 25 °C          | 70.000 h                         |
| Schutzart (NEMA)                                 | -                                |
| Schlagfestigkeit                                 | IK03                             |
| Schutzklasse nach IEC 61140                      | II                               |
| Bemessungsumgebungstemperatur nach IEC 62722-2-1 | °C                               |

|   |                    |
|---|--------------------|
| Geeignet für Lampenleistung   | W                  |
| Max. Systemleistung   | 10,00 W            |
| Lichtfarbe  | weiß               |
| Farbtemperatur  | 2.700,00 K         |
| Farbwiedergabeindex CRI   | 90-100             |
| Leistungsfaktor   | 0,97               |
| Höhe/Tiefe  | 92,00 mm           |
| Außendurchmesser  | 103 mm             |
| Art der Verdrahtung   | Abschluss          |
| Polzahl   | 2                  |
| Anschlussart  | Steckklemme        |
| Glühdrahtprüfung nach IEC 60695-2-11                                | ohne               |
| Photobiologische Sicherheit nach EN 62471                           | RG1                |
| Farbkonsistenz (McAdam-Ellipse)                                     | SDCM3              |
| Blendbegrenzung (UGR)   | 15                 |
| Energieeffizienzklasse der Lichtquelle nach EU-Richtlinie 2019/2015 | nicht erforderlich |
| Mit Präsenzmelder   | Nein               |
| Umgebendes Produkt nach 2019/2020/EU                                | Ja                 |
| Schutzart (IP), Rückseite   | IP20               |
| Schutzart (IP), frontseitig   | -                  |
| Notstromversorgungssystem   | ohne               |
| Notfunktionsüberwachungssystem                                      | ohne               |
| Leuchtenlichtausbeute   | 80 lm/W            |
| Brandschutz gemäß UK Building Regulations Teil B - 30 Minuten       | Nein               |
| Brandschutz gemäß UK Building Regulations Teil B - 60 Minuten       | Nein               |

|   |      |
|---|------|
| Brandschutz gemäß UK Building Regulations Teil B - 90 Minuten | Nein |
| Geeignet für Aufbaumontage                                    | Ja   |
| Geeignet für Deckenmontage                                    | Ja   |
| Mit Leuchtmittel  | Ja   |
| Dimmung DALI  | Ja   |
| Dimmung Phasenabschnitt                                       | Ja   |
| Bildschirmarbeitsplatztauglich nach EN 12464-1                | Ja   |
| Dimmbar   | Ja   |

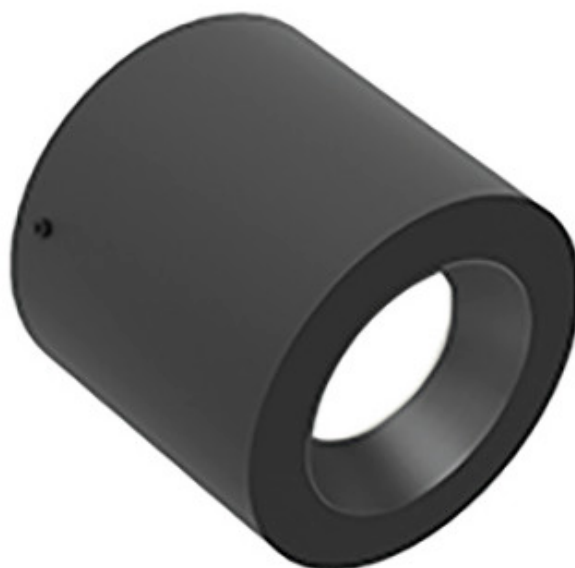
## VERKAUFSINFORMATIONEN

|                         |              |
|-------------------------|--------------|
| Herstellerartikelnummer | 7B2A03725B02 |
|-------------------------|--------------|

## VERORDNUNGEN

|                   |    |
|-------------------|----|
| REACH-Kennzeichen | Ja |
|-------------------|----|

## WEITERE BILDER



7B2A03725B02

