

ARCLITE®

7B2A03715H02

Vector CL 100 HV

GTIN: 8716197064306

Vector CL 100 HV - Aufbauleuchten starr schwarz/gold 10W 40° 2200K -
3000K CRI93 7B2A03715H02

ARTIKELDETAILS

LED Deckenaufbauleuchte für dekorative Beleuchtung. Gleichmäßige Ausleuchtung durch Linse, Reflektor oder Diffusor. Schutzblende aus Polycarbonat. Farbtoleranz 3 SDCM. Lichtstromrückgang nach 70.000h L80/B50. Interner Chip für reduziertes Flickern. 220-240V Netzspannung - Betriebsgerät nicht notwendig. Dimmbar mittels Phasen- und Phasenabschnittsdimmer. 7 Jahre Garantie. Netto 600lm

EIGENSCHAFTEN

MERKMALE

Produktgruppe	Downlight/Strahler/Flutlicht (EC001744)
Geeignet für Wandmontage	Ja
Austauschbares Betriebsgerät	Nein
Dimmung DALI-2	Nein
Lichtstromerhalt bei mittl. Nutzungsdauer 50.000 h bei 25 °C Umgebungstemp.	90 %
Lichtstromerhalt bei mittl. Nutzungsdauer 100.000 h bei 25 °C Umgebungstemp.	%
Ausfallrate bei mittl. Nutzungsdauer von 35.000 h bei 25 °C Umgebungstemp. (tq)	%
Ausfallrate bei mittl. Nutzungsdauer von 50.000 h bei 25 °C Umgebungstemp. (tq)	50 %
Ausfallrate bei mittl. Nutzungsdauer von 100.000 h bei 25 °C Umgebungstemp. (tq)	%
Konstant-Lichtstrom-Regelung	Nein
Farbtemperatur einstellbar	nein
Lichtstrom einstellbar	stufenlos
Ausstrahlungswinkel einstellbar	nein
Max. Anzahl der Leuchten pro Leitungsschutzschalter B16	
Max. Anzahl der Leuchten pro Leitungsschutzschalter C16	

Geeignet für Traversenmontage	Nein
Geeignet für Podest-/Bodenmontage	Nein
Geeignet für Stromschienenmontage	Nein
Geeignet für Klemmmontage	Nein
Geeignet für Seilsystem	Nein
Verstellbarkeit	nicht verstellbar
Leuchtmittel	LED austauschbar
Geeignet für Anzahl der Lichtquellen	1
Fassung	ohne
Werkstoff des Gehäuses	Aluminium
Oberflächenschutz	pulverbeschichtet
Werkstoff der Abdeckung	Kunststoff transparent
Oberfläche gebürstet	Nein
Spannungsart	AC
Nennspannung	220 - 240 V
Betriebsgerät	LED-Betriebsgerät stromgesteuert
Reflektor	ohne
Lichtverteiler	-
Lichtverteilung	symmetrisch
Ausstrahlungswinkel	21-40° - mediumstrahlend
Lichtaustritt	direkt
Bemessungslebensdauer L70/B50 bei 25 °C	70.000 h
Schutzart (NEMA)	-
Schlagfestigkeit	IK03
Schutzklasse nach IEC 61140	II
Bemessungsumgebungstemperatur nach IEC 62722-2-1	°C

Geeignet für Lampenleistung	W
Max. Systemleistung	10,00 W
Lichtfarbe	weiß
Farbtemperatur	2.200,00 - 3.000,00 K
Farbwiedergabeindex CRI	90-100
Leistungsfaktor	0,97
Höhe/Tiefe	92,00 mm
Außendurchmesser	103 mm
Art der Verdrahtung	Abschluss
Polzahl	2
Anschlussart	Steckklemme
Glühdrahtprüfung nach IEC 60695-2-11	ohne
Photobiologische Sicherheit nach EN 62471	RG1
Farbkonsistenz (McAdam-Ellipse)	SDCM3
Blendbegrenzung (UGR)	15
Energieeffizienzklasse der Lichtquelle nach EU-Richtlinie 2019/2015	nicht erforderlich
Mit Präsenzmelder	Nein
Umgebendes Produkt nach 2019/2020/EU	Ja
Schutzart (IP), Rückseite	IP20
Schutzart (IP), frontseitig	-
Notstromversorgungssystem	ohne
Notfunktionsüberwachungssystem	ohne
Leuchtenlichtausbeute	60 lm/W
Brandschutz gemäß UK Building Regulations Teil B - 30 Minuten	Nein
Brandschutz gemäß UK Building Regulations Teil B - 60 Minuten	Nein

7B2A03715H02

Brandschutz gemäß UK Building Regulations Teil B - 90 Minuten	Nein
Geeignet für Aufbaumontage	Ja
Geeignet für Deckenmontage	Ja
Mit Leuchtmittel	Ja
Dimmung DALI	Ja
Dimmung Phasenabschnitt	Ja
Bildschirmarbeitsplatztauglich nach EN 12464-1	Ja
Dimmbar	Ja

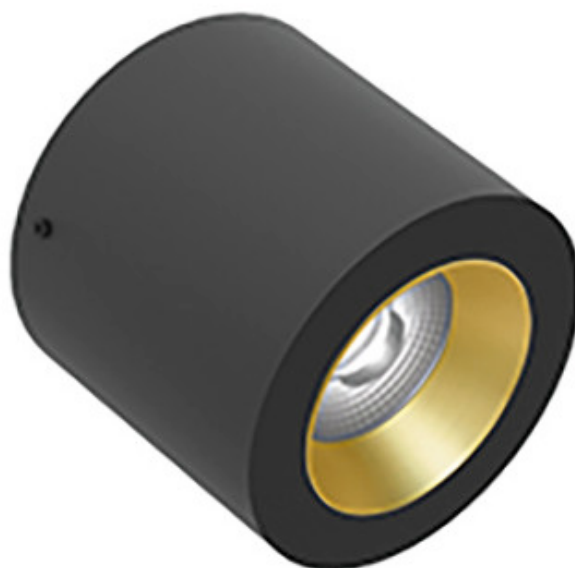
VERKAUFSINFORMATIONEN

Herstellerartikelnummer	7B2A03715H02
-------------------------	--------------

VERORDNUNGEN

REACH-Kennzeichen	Ja
-------------------	----

WEITERE BILDER



7B2A03715H02

