



ARCLITE®

4058075236585

LS PFM -300/865/5

GTIN: 4058075236585

Leistungsstarke LED-Bänder mit 300 lm/m für anspruchsvolle Anwendungen

LED STRIP PERFORMANCE-300

ARTIKELDETAILS

Leistungsstarke LED-Bänder mit 300 lm/m für anspruchsvolle Anwendungen. Produkteigenschaften: Flexibles und teilbares LED-Band. Kleinste teilbare Einheit: 100 mm. Lebensdauer (L70/B50): bis zu 35.000 h bei Tc max.: 75°C. Lichtstrom: 300 lm/m. Farbwiedergabeindex Ra: > 80. Anfängliche Farbkonsistenz: ≤ 4 SDCM (Schwellwerteinheit). Großes Spektrum an Farbtemperaturen: von Warmweiß bis kühles Tageslicht. Dimmbar mit geeigneten Treibern, siehe auch www.ledvance.de/dim). Produktvorteile: Große Designfreiheit dank langer, flexible LED-Lichtbänder. Einfache Installation, werkzeugloser Anschluss. Einfache Montage an vielen glatten Oberflächen durch selbstklebendes Klebeband. Maximale Flexibilität dank großer Auswahl an Zubehör. Einfacher Anschluss durch beidseitig integrierte Kabel. Anwendungsgebiete: Allgemeine Innenbeleuchtung. Industrie. Büros, Verkaufs- und Konferenzräume. Architekturbeleuchtung. Dekorative Beleuchtung. Technische Ausstattung: Verbindungen, Profile und Abdeckungen für verschiedene Montagemöglichkeiten verfügbar.

EIGENSCHAFTEN

KAUFMÄNNISCHE DATEN

Mindestbestellmenge	10 Stück
Bestellschritt	10 Stück

ABMESSUNGEN (PRODUKT INKL. GRUNDVERPACKUNG)

Gewicht	0,08 kg
---------	---------

MERKMALE

Produktgruppe	Lichtschlauch/-band (EC002706)
Lichtstrom einstellbar	stufenlos
Ausführung	Band
Montageart	Aufbau
Leuchtmittel	LED nicht austauschbar
Anzahl der Leuchtmittel pro Meter	70
Anzahl der Leuchtmittel pro Fuß	21,00

Lampenleistung je Meter	2,70 W
Lichtstrom je Meter	350 lm
Spannungsart	DC
Lampenspannung	24,00 V
Ausstrahlungswinkel	120 °
Bemessungslebensdauer L70/B50 bei 25 °C	35.000 h
Schutzart (IP)	IP00
Schutzart (NEMA)	1
Max. Systemleistung	13,50 W
Farbtemperatur	6.500,00 K
Farbwiedergabeindex CRI	80-89
Breite	8 mm
Höhe/Tiefe	1,40 mm
Länge	5.000 mm
Kleinster Biegeradius	25,00 mm
Länge der einzelnen Abschnitte	100,00 mm
Mit Endstück	Nein
Mit Anschlusset	Nein
Mit Schutzabdeckung	Nein
Selbstklebend	Ja
Art der Verdrahtung	mit Durchgangsverdrahtung
Polzahl	2
Leiterquerschnitt	0,50 mm ²
Anschlussart	Steckklemme
Leuchtenlichtausbeute	129,6 lm/W
Energieeffizienzklasse der Lichtquelle nach EU-Richtlinie 2019/2015	nicht erforderlich

4058075236585

GEFAHRSTOFFE

RoHS anwendbar Ja

IMPORT/EXPORT

CE-Kennzeichen Ja

Herkunftsland China (CN)

Statistische Warennummer Leuchtdiodenmodule (LED-Module) (85395
100)

LOGISTIK

Unbegrenzte Haltbarkeit Ja

VERKAUFSINFORMATIONEN

Beim Hersteller gelagert Ja

VERORDNUNGEN

REACH-Kennzeichen Nein

WEITERE PRODUKTE

ZUBEHÖR



4058075278103

Weite Profile für LED-Bänder



4058075278165

Weite Profile für LED-Bänder



4058075278196
Flache Profile für LED-Bänder



4058075278370
Medium Profile für LED-Bänder



4058075279278
Medium Profile für LED-Bänder



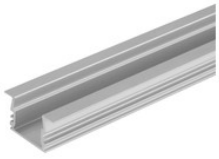
4058075401532
Flache Profile für LED-Bänder



4058075401594
Flache Profile für LED-Bänder



4058075401624
Flache Profile für LED-Bänder



4058075401655
Medium Profile für LED-Bänder



4058075401716
Medium Profile für LED-Bänder



4058075401747
Medium Profile für LED-Bänder

ZUBEHÖR FÜR



4058075239913
Konstantspannungs LED-Treiber für den Außenbereich



4058075239951
Konstantspannungs LED-Treiber für den Außenbereich mit 1-10 V-Dimmschnittstelle



4058075240070
Konstantspannungs LED-Treiber für den Außenbereich mit 1-10 V-Dimmschnittstelle

4058075236585

WEITERE BILDER

