



ARCLITE®

GB2200-3

GB2200-3

GTIN: 6410014509071

GLOBAL Trac Base Stromschiene 1-Phasen Aufbauschiene 2000mm - weiss
GB2200-3

ARTIKELDETAILS

GLOBAL Trac Base Stromschiene 1-Phasen Aufbauschiene 2000mm weiss

EIGENSCHAFTEN

MERKMALE

Produktgruppe	Stromschiene (EC000101)
Anzahl der Gruppen/Phasen	1
Nennspannung	220 - 230 V
Max. elektrische Belastbarkeit pro Phase	16 W
Form	rechteckig
Werkstoff	Aluminium
Ausführung der Oberfläche	matt
Farbe	weiß
Biegbar	Nein
Länge	2.000 mm
Breite	30 mm
Höhe	20 mm
Schutzklasse nach IEC 61140	I
Geeignet für Pendelaufhängung	Ja
Geeignet für Aufbaumontage	Ja

IMPORT/EXPORT

Statistische Warennummer	Vorgefertigte Schienenverteilungen für elektrische Leitungen, für eine Spannung von 1000V oder weniger (85369001)
--------------------------	---

VERORDNUNGEN

REACH Indicator	Ja
-----------------	----

WEITERE PRODUKTE

ZUBEHÖR FÜR



GB11-3

GLOBAL Trac Base End-Einspeisung für 1-Phasen Aufbauschiene, Schutzleiter rechts ...



GB12-3

GLOBAL Trac Base End-Einspeisung für 1-Phasen Aufbauschiene, Schutzleiter links -...



GB14-3

GLOBAL Trac Base Mittel-Einspeisung für 1-Phasen Aufbauschiene - weiss GB14-3



GB21-3

GLOBAL Trac Base Verbinder für 1-Phasen Aufbauschiene, elektrischer Längsverbinde...



GB24-3

GLOBAL Trac Base Eckverbinder für 1-Phasen Aufbauschiene, einstellbarer elektrisc...



GB34-3

GLOBAL Trac Base L-Verbinder für 1-Phasen Aufbauschiene, Schutzleiter innen, mit ...

**GB35-3**

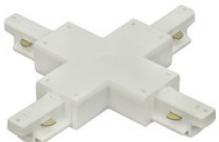
GLOBAL Trac Base L-Verbinder für 1-Phasen Aufbauschiene, Schutzleiter außen, mit ...

**GB36-3**

GLOBAL Trac Base T-Verbinder für 1-Phasen Aufbauschiene, Schutzleiter außen, rech...

**GB37-3**

GLOBAL Trac Base T-Verbinder für 1-Phasen Aufbauschiene, Schutzleiter innen, link...

**GB38-3**

GLOBAL Trac Base X-Verbinder für 1-Phasen Aufbauschiene, mit Einspeisemöglichkei...

**GB39-3**

GLOBAL Trac Base T-Verbinder für 1-Phasen Aufbauschiene, Schutzleiter außen, link...

**GB40-3**

GLOBAL Trac Base T-Verbinder für 1-Phasen Aufbauschiene, Schutzleiter innen, rec...

**GB41-3**

GLOBAL Trac Base Endkappe für 1-Phasen Aufbauschiene - weiss GB41-3

**GB66-3**

GLOBAL Trac Base Adaptor für 1-Phasen Stromschiene, 50N, 6A - weiss GB66-3

**GB67-3**

GLOBAL Trac Base Adaptor für 1-Phasen Stromschiene, 100N, 16A - weiss GB67-3

**GB67S-3**

GLOBAL Track Base Schutzkontakt - Adapter für 1-Phasen Stromschiene, weiss GB67S-3

**GBA14-3**

GLOBAL Trac Base Hakenträger für GLOBAL Trac Base 2mm Stahlseil/Haken - weiss GBA...

ZUBEHÖR**GB11-3**

GLOBAL Trac Base End-Einspeisung für 1-Phasen Aufbauschiene, Schutzleiter rechts ...

**GB12-3**

GLOBAL Trac Base End-Einspeisung für 1-Phasen Aufbauschiene, Schutzleiter links -...

**GB14-3**

GLOBAL Trac Base Mittel-Einspeisung für 1-Phasen Aufbauschiene - weiss GB14-3

**GB21-3**

GLOBAL Trac Base Verbinder für 1-Phasen Aufbauschiene, elektrischer Längsverbinder...

**GB34-3**

GLOBAL Trac Base L-Verbinder für 1-Phasen Aufbauschiene, Schutzleiter innen, mit ...

**GB35-3**

GLOBAL Trac Base L-Verbinder für 1-Phasen Aufbauschiene, Schutzleiter außen, mit ...

**GB36-3**

GLOBAL Trac Base T-Verbinder für 1-Phasen Aufbauschiene, Schutzleiter außen, rech...

**GB37-3**

GLOBAL Trac Base T-Verbinder für 1-Phasen Aufbauschiene, Schutzleiter innen, link...

**GB38-3**

GLOBAL Trac Base X-Verbinder für 1-Phasen Aufbauschiene, mit Einspeisemöglichkei...

**GB39-3**

GLOBAL Trac Base T-Verbinder für 1-Phasen Aufbauschiene, Schutzleiter außen, link...

**GB40-3**

GLOBAL Trac Base T-Verbinder für 1-Phasen Aufbauschiene, Schutzleiter innen, rec...

**GB41-3**

GLOBAL Trac Base Endkappe für 1-Phasen Aufbauschiene - weiss GB41-3

**GB66-3**

GLOBAL Trac Base Adaptor für 1-Phasen Stromschiene, 50N, 6A - weiss GB66-3



GB67-3

GLOBAL Trac Base Adaptor für 1-Phasen Stromschiene, 100N, 16A - weiss GB67-3



GB67S-3

GLOBAL Track Base Schutzkontakt - Adapter für 1-Phasen Stromschiene, weiss GB67S-3