



ARCLITE®

AA80105.00.91

stripCENTURY 16

GTIN: 4062029118001

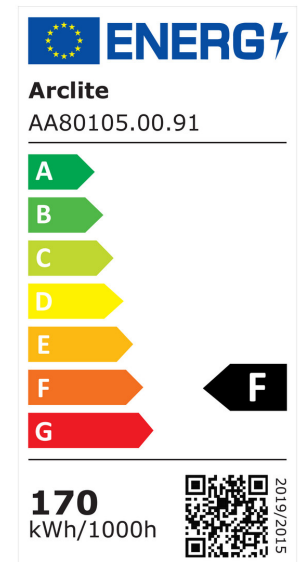
stripCENTURY 16 - LED Flexband flexibel weiss 170W 120° 3000K CRI90 685-
AA80105.00.91

lumen CENTURY©

ARTIKELDETAILS

LED-Streifen, extra lang. Ideal für Anwendungen im Shop-, Retail- und Messebau. Verfügbar in weiß, 20m Rolle, IP20. Leitungslänge - 35cm. Mit hochwertigem 3M Doppelklebeband. Beidseitig anschließbar mit werkzeuglosem Steckverbinder.

Konstantspannung 24V Betriebsgerät separat bestellen. 5 Jahre Garantie.



EIGENSCHAFTEN

KAUFMÄNNISCHE DATEN

ABMESSUNGEN (PRODUKT INKL. GRUNDVERPACKUNG)

Gewicht	0,8 kg
---------	--------

MERKMALE

Produktgruppe	Lichtschlauch/-band (EC002706)
Geeignet für Dimmer	Ja
Austauschbares Betriebsgerät	Ja
Lichtstromerhalt bei mittl. Nutzungsdauer 50.000 h bei 25 °C Umgebungstemp.	70 %
Ausfallrate bei mittl. Nutzungsdauer von 50.000 h bei 25 °C Umgebungstemp. (tq)	0 %
Konstant-Lichtstrom-Regelung	Nein
Farbtemperatur einstellbar	nein
Lichtstrom einstellbar	nein

Ausstrahlungswinkel einstellbar	nein
Ausführung	Band
Montageart	Aufbau
Leuchtmittel	LED nicht austauschbar
Anzahl der Leuchtmittel pro Meter	120
Lampenleistung je Meter	8,50 W
Lichtstrom je Meter	880 lm
Spannungsart	DC
Ausstrahlungswinkel	120 °
Betriebsgerät	LED-Betriebsgerät spannungsgesteuert
Schutzart (IP)	IP20
Schutzklasse nach IEC 61140	III
Max. Systemleistung	170,00 W
Lichtfarbe	weiß
Farbtemperatur	3.000,00 K
Farbwiedergabeindex CRI	90-100
Breite	10 mm
Höhe/Tiefe	1,50 mm
Länge	20.000 mm
Länge der einzelnen Abschnitte	50,00 mm
Mit Endstück	Nein
Mit Anschlusset	Ja
Mit Schutzabdeckung	Nein
Selbstklebend	Ja
Art der Verdrahtung	geeignet für Durchgangsverdrahtung
Polzahl	2
Anschlussart	sonstige

Leuchtenlichtausbeute	104 lm/W
Energieeffizienzklasse der Lichtquelle nach EU-Richtlinie 2019/2015	nicht erforderlich
IMPORT/EXPORT	
Herkunftsland	China (CN)
VERORDNUNGEN	
REACH Indicator	Ja

WEITERE PRODUKTE

ZUBEHÖR

**28003298**

TRIDONIC LED Treiber Konstantspannung LC 200 24V IP67 L EXC UNV 28003298

**AA1100225**

Verbinder Leiterplatte zum Kabel für stripCENTURY IP20, 10mm PCB, 30-120LED pro M...

**AA1100227**

Verbinder Leiterplatte zur Leiterplatte für stripCENTURY IP20, 10mm PCB, 30-120LE...

**AA1100235**

T-Draht Schnellverbinder für stripCENTURY AA1100235

**AA1100236**

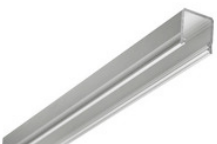
I-Draht Schnellverbinder für stripCENTURY AA1100236

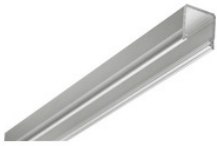
**AA1100237**

Feedconnector für stripCENTURY AA1100237

**AA1100239**

Befestigungshalter PCB 10mm, IP20 für stripCENTURY AA1100239

**AA11620.01**LED stripPROFILE 1 Profil Aufbau U-Profil für LED Flexband silber B=16 x H=9,3
x ...**AA11621.01**LED stripPROFILE 1 Profil Aufbau U-Profil für LED Flexband silber B=16 x H=9,3
x ...**AA11625.01**LED stripPROFILE 2 Profil Aufbau U-Profil für LED Flexband - silber B=17 x H=18
x...



AA11626.01

LED stripPROFILE 2 Profil Aufbau U-Profil für LED Flexband - silber B=17 x H=18 X...



AA11630.01

LED stripPROFILE 3 Profil Einbau U-Profil/Flügelprofil für LED Flexband - silber ...



AA11631.01

LED stripPROFILE 3 Profil Einbau U-Profil/Flügelprofil für LED Flexband - silber ...



AA11633.01

LED stripPROFILE 4 Profil für LED Flexband AA11633.01



AA11634.01

LED stripPROFILE 4 Profil für LED Flexband AA11634.01



AA11638.01

LED stripPROFILE 5 Profil für LED Flexband AA11638.01



AA11639.01

LED stripPROFILE 5 Profil für LED Flexband AA11639.01



AA11640

PMMA Abdeckung für stripPROFILE 1/2/3/4 AA11640



AA11641

PMMA Abdeckung für stripPROFILE 1/2/3/4 AA11641



AA11642

PMMA Abdeckung für stripPROFILE 1/2/3/4 AA11642



AA11643

PMMA Abdeckung für stripPROFILE 1/2/3/4 AA11643



AA11644

PMMA Abdeckung für stripPROFILE 1/2/3/4 AA11644

**AA11645**

PMMA Abdeckung für stripPROFILE 1/2/3/4 AA11645

**ELG-200-24A-3Y**MEAN WELL LED Treiber Konstantspannung ELG-A 100-305V AC, 140-430V DC/
24V DC 201...**ELG-240-24A-3Y**MEAN WELL LED Treiber Konstantspannung ELG-A 100-305V AC, 140-430V DC/
24V DC 240...**HLG-185H-24**MEAN WELL LED Treiber Konstantspannung HLG 90-305V AC, 130-430V DC/ 24V
DC 187W H...**HLG-240H-24**MEAN WELL LED Treiber Konstantspannung HLG 90-305V AC, 130-430V DC/ 24V
DC 240W H...