



ARCLITE®

**9941314**

EASYLINE Lichtbandmodul

GTIN: 4062029215120

EASYLINE Lichtbandmodul - Designer Leuchten Einheit für Lichtbandsystem  
silber 40W 120° 4000K CRI80 850-9941314

PTS

## ARTIKELDETAILS

LED Modul-Einheit für Easyline Lichtbandsystem in sieben verschiedenen Längen für eine optimale Installation. Gehäuse aus Aluminium. Leichte, werkzeuglose Montage. Lichtstromrückgang nach 50.000h L80/B10. Farbtoleranz 3 SDCM. Integriertes, nicht dimmbares Betriebsgerät. 5 Jahre Garantie. L=1404mm

## EIGENSCHAFTEN

## KAUFMÄNNISCHE DATEN

## MERKMALE

Produktgruppe	Geräteträger für Lichtbandsystem (EC0009 86)
Austauschbares Betriebsgerät	Ja
Ausfallrate bei mittl. Nutzungsdauer von 50.000 h bei 25 °C Umgebungstemp. (tq)	20 %
Konstant-Lichtstrom-Regelung	Nein
Ausstrahlungswinkel einstellbar	nein
Farbtemperatur einstellbar	nein
Lichtstrom einstellbar	nein
Leuchtmittel	LED austauschbar
Fassung	ohne
Werkstoff des Gehäuses	Aluminium
Gehäusefarbe	Silber
Spannungsart	AC
Nennspannung	220 - 240 V
Betriebsgerät	LED-Betriebsgerät stromgesteuert
Ohne Dimmfunktion	Ja
Lichtverteiler	Diffusorlinse/-optik/-panel
Reflektor	ohne

Lichtverteilung	symmetrisch
Ausstrahlungswinkel	> 80° - extrem breitstrahlend
Farbkonsistenz (McAdam-Ellipse)	SDCM3
Schutzart (IP)	IP20
Schutzklasse nach IEC 61140	I
Glühdrahtprüfung nach IEC 60695-2-11	ohne
Max. Systemleistung	40,00 W
Leuchtenlichtausbeute	166 lm/W
Lichtfarbe	weiß
Farbtemperatur	4.000,00 K
Farbwiedergabeindex CRI	80-89
Leistungsfaktor	0,95
Breite	43 mm
Höhe/Tiefe	38,00 mm
Länge	1.404 mm
Art der Verdrahtung	Abschluss
Anschlussart	sonstige
Mit Leuchtmittel	Ja
Mit Betriebsgerät	Ja

#### IMPORT/EXPORT

Herkunftsland	Griechenland (GR)
Statistische Warennummer	Lüster und andere elektrische Decken- und Wandleuchten, mit LED-Lichtquelle, aus anderen Stoffen als Kunststoff, keramischen Stoffen oder Glas (94051190)

#### VERORDNUNGEN

REACH Indicator	Ja
-----------------	----

WEITERE PRODUKTE

ZUBEHÖR



**968255**

I-Verbinder für Easyline 968255



**9931021**

Tragschiene aus Aluminium 584mm, weiss für Easyline Aufbau 9931021



**9931031**

Tragschiene aus Aluminium 864mm, weiss für Easyline Aufbau 9931031



**9931041**

Tragschiene aus Aluminium 1144mm, weiss für Easyline Aufbau 9931041



**9931051**

Tragschiene aus Aluminium 1424mm, weiss für Easyline Aufbau 9931051



**9931061**

Tragschiene aus Aluminium 1704mm, weiss für Easyline Aufbau 9931061

**9931071**

Tragschiene aus Aluminium 1984mm, weiss für Easyline Aufbau 9931071

**9931081**

Tragschiene aus Aluminium 2264mm, weiss für Easyline Aufbau 9931081

**9931091**

Tragschiene aus Aluminium 2548mm, weiss für Easyline Aufbau 9931091

**9931101**

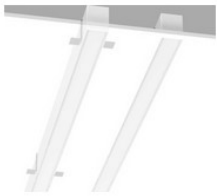
Tragschiene aus Aluminium 2828mm, weiss für Easyline Aufbau 9931101

**9932021**

Tragschiene aus Aluminium 584mm, weiss für Easyline Einbau 9932021

**9932031**

Tragschiene aus Aluminium 864mm, weiss für Easyline Einbau 9932031

**9932041**

Tragschiene aus Aluminium 1144mm, weiss für Easyline Einbau 9932041

**9932051**

Tragschiene aus Aluminium 1424mm, weiss für Easyline Einbau 9932051

**9932061**

Tragschiene aus Aluminium 1704mm, weiss für Easyline Einbau 9932061

**9932071**

Tragschiene aus Aluminium 1984mm, weiss für Easyline Einbau 9932071

**9932081**

Tragschiene aus Aluminium 2264mm, weiss für Easyline Einbau 9932081

**9951021**

Abdeckung opal 584mm für Easyline Aufbau 9951021

**9952021**

Abdeckung mikroprismatisch 584mm für Easyline Aufbau 9952021

**9954011**

Alublindplatte, weiss für Easyline Aufbau 9954011

**996121**

Endkappen, weiss, 2 Stk. für Easyline Einbau 996121

**996151**

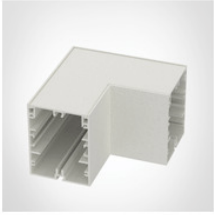
Endkappen aus Aluminium, weiss, 2 Stk. für Easyline Aufbau 996151

**9962111**

Eckverbindungsstück blind, weiss für Easyline Aufbau 9962111

**9962121**

Eckverbindungsstück opal, weiss für Easyline Aufbau 9962121

**9962131**

Eckverbindungsstück microprismatisch, weiss für Easyline Aufbau 9962131

**996410501**

3-Phasen Stromschieneneinsatz im Aluminiumprofil integriert, 500mm weiss für Easyline

**996411001**

3-Phasen Stromschieneneinsatz im Aluminiumprofil integriert, 1000mm weiss für Easyline

**996411501**

3-Phasen Stromschieneneinsatz im Aluminiumprofil integriert, 1500mm weiss für Easyline

**996412001**

3-Phasen Stromschieneneinsatz im Aluminiumprofil integriert, 2000mm weiss für Easyline

**996413001**

3-Phasen Stromschieneneinsatz im Aluminiumprofil integriert, 3000mm weiss für Easyline



**996511**

Kabelanschlüsse 3x0,75mm<sup>2</sup>, 1500mm für Easyline 996511



**996512**

Kabelanschlüsse 3x0,75mm<sup>2</sup>, 2500mm für Easyline 996512



**996591**

Zubehör Seilabhängung 2000 mm für Easyline Up/Down 996591