



ARCLITE®

9941211

EASYLINE Lichtbandmodul

GTIN: 4062029214956

EASYLINE Lichtbandmodul - Designer Leuchten Einheit für Lichtbandsystem
silber 16W 120° 3000K CRI80 850-9941211

PTS

ARTIKELDETAILS

LED Modul-Einheit für Easyline Lichtbandsystem in sieben verschiedenen Längen für eine optimale Installation. Gehäuse aus Aluminium. Leichte, werkzeuglose Montage. Lichtstromrückgang nach 50.000h L80/B10. Farbtoleranz 3 SDCM. Integriertes, nicht dimmbares Betriebsgerät. 5 Jahre Garantie. L=564mm

EIGENSCHAFTEN

KAUFMÄNNISCHE DATEN

MERKMALE

| | |
|---|--|
| Produktgruppe | Geräteträger für Lichtbandsystem (EC0009 86) |
| Austauschbares Betriebsgerät | Ja |
| Ausfallrate bei mittl. Nutzungsdauer von 50.000 h bei 25 °C Umgebungstemp. (tq) | 20 % |
| Konstant-Lichtstrom-Regelung | Nein |
| Ausstrahlungswinkel einstellbar | nein |
| Farbtemperatur einstellbar | nein |
| Lichtstrom einstellbar | nein |
| Leuchtmittel | LED austauschbar |
| Fassung | ohne |
| Werkstoff des Gehäuses | Aluminium |
| Gehäusefarbe | Silber |
| Spannungsart | AC |
| Nennspannung | 220 - 240 V |
| Betriebsgerät | LED-Betriebsgerät stromgesteuert |
| Ohne Dimmfunktion | Ja |
| Lichtverteiler | Diffusorlinse/-optik/-panel |
| Reflektor | ohne |

| | |
|--------------------------------------|-------------------------------|
| Lichtverteilung | symmetrisch |
| Ausstrahlungswinkel | > 80° - extrem breitstrahlend |
| Farbkonsistenz (McAdam-Ellipse) | SDCM3 |
| Schutzart (IP) | IP20 |
| Schutzklasse nach IEC 61140 | I |
| Glühdrahtprüfung nach IEC 60695-2-11 | ohne |
| Max. Systemleistung | 16,00 W |
| Leuchtenlichtausbeute | 158 lm/W |
| Lichtfarbe | weiß |
| Farbtemperatur | 3.000,00 K |
| Farbwiedergabeindex CRI | 80-89 |
| Leistungsfaktor | 0,95 |
| Breite | 43 mm |
| Höhe/Tiefe | 38,00 mm |
| Länge | 564 mm |
| Art der Verdrahtung | Abschluss |
| Anschlussart | sonstige |
| Mit Leuchtmittel | Ja |
| Mit Betriebsgerät | Ja |

IMPORT/EXPORT

| | |
|--------------------------|---|
| Herkunftsland | Griechenland (GR) |
| Statistische Warennummer | Lüster und andere elektrische Decken- und Wandleuchten, mit LED-Lichtquelle, aus anderen Stoffen als Kunststoff, keramischen Stoffen oder Glas (94051190) |

VERORDNUNGEN

| | |
|-----------------|----|
| REACH Indicator | Ja |
|-----------------|----|

WEITERE PRODUKTE

ZUBEHÖR



968255

I-Verbinder für Easyline 968255



9931021

Tragschiene aus Aluminium 584mm, weiss für Easyline Aufbau 9931021



9931031

Tragschiene aus Aluminium 864mm, weiss für Easyline Aufbau 9931031



9931041

Tragschiene aus Aluminium 1144mm, weiss für Easyline Aufbau 9931041



9931051

Tragschiene aus Aluminium 1424mm, weiss für Easyline Aufbau 9931051



9931061

Tragschiene aus Aluminium 1704mm, weiss für Easyline Aufbau 9931061

**9931071**

Tragschiene aus Aluminium 1984mm, weiss für Easyline Aufbau 9931071

**9931081**

Tragschiene aus Aluminium 2264mm, weiss für Easyline Aufbau 9931081

**9931091**

Tragschiene aus Aluminium 2548mm, weiss für Easyline Aufbau 9931091

**9931101**

Tragschiene aus Aluminium 2828mm, weiss für Easyline Aufbau 9931101

**9932021**

Tragschiene aus Aluminium 584mm, weiss für Easyline Einbau 9932021

**9932031**

Tragschiene aus Aluminium 864mm, weiss für Easyline Einbau 9932031

**9932041**

Tragschiene aus Aluminium 1144mm, weiss für Easyline Einbau 9932041

**9932051**

Tragschiene aus Aluminium 1424mm, weiss für Easyline Einbau 9932051

**9932061**

Tragschiene aus Aluminium 1704mm, weiss für Easyline Einbau 9932061

**9932071**

Tragschiene aus Aluminium 1984mm, weiss für Easyline Einbau 9932071

**9932081**

Tragschiene aus Aluminium 2264mm, weiss für Easyline Einbau 9932081

**9951021**

Abdeckung opal 584mm für Easyline Aufbau 9951021

**9952021**

Abdeckung mikroprismatisch 584mm für Easyline Aufbau 9952021

**9954011**

Alublindplatte, weiss für Easyline Aufbau 9954011

**996121**

Endkappen, weiss, 2 Stk. für Easyline Einbau 996121

**996151**

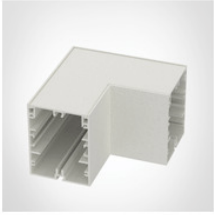
Endkappen aus Aluminium, weiss, 2 Stk. für Easyline Aufbau 996151

**9962111**

Eckverbindungsstück blind, weiss für Easyline Aufbau 9962111

**9962121**

Eckverbindungsstück opal, weiss für Easyline Aufbau 9962121

**9962131**

Eckverbindungsstück microprismatisch, weiss für Easyline Aufbau 9962131

**996410501**

3-Phasen Stromschieneneinsatz im Aluminiumprofil integriert, 500mm weiss für Easyline

**996411001**

3-Phasen Stromschieneneinsatz im Aluminiumprofil integriert, 1000mm weiss für Easyline

**996411501**

3-Phasen Stromschieneneinsatz im Aluminiumprofil integriert, 1500mm weiss für Easyline

**996412001**

3-Phasen Stromschieneneinsatz im Aluminiumprofil integriert, 2000mm weiss für Easyline

**996413001**

3-Phasen Stromschieneneinsatz im Aluminiumprofil integriert, 3000mm weiss für Easyline



996511

Kabelanschlüsse 3x0,75mm², 1500mm für Easyline 996511



996512

Kabelanschlüsse 3x0,75mm², 2500mm für Easyline 996512



996591

Zubehör Seilabhängung 2000 mm für Easyline Up/Down 996591