

ARCLITE®

575 2 1101 3

575 2 1101 3

GTIN: 4062029119282

EUTRAC ONETRAC Stromschiene 3-Phasen Aufbauschiene + Datenbus,
ONETRACK 1000mm, silber 575 2 1101 3

ARTIKELDETAILS

EUTRAC ONETRACK Aufbauschiene 1000mm silber, L1/L2/L3/N/PE, 16A/440V, + D+/D- 2x1A /50V FELV AC (DALI), Gehäuse aus stranggussgepresstem Aluminium, Kupferkontakte.

EIGENSCHAFTEN

MERKMALE

Produktgruppe	Stromschiene (EC000101)
Anzahl der Gruppen/Phasen	5
Nennspannung	220 - 250 V
Form	rechteckig
Werkstoff	Aluminium
Ausführung der Oberfläche	matt
Farbe	Silber
Biegebar	Nein
Länge	1.000 mm
Breite	31,4 mm
Höhe	37,8 mm
Schutzklasse nach IEC 61140	I
Busfähig	Ja
Geeignet für Pendelaufhängung	Ja
Geeignet für Aufbaumontage	Ja

IMPORT/EXPORT

Statistische Warennummer	Vorgefertigte Schienenverteilungen für elektrische Leitungen, für eine Spannung von 1000V oder weniger (85369001)
--------------------------	---

VERORDNUNGEN

REACH Indicator	Ja
-----------------	----

575 2 1101 3

WEITERE PRODUKTE

ZUBEHÖR



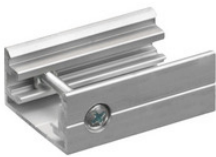
575 0 1217 8

EUTRAC Endkappe für ONETRACK und BASIC, grau 575 0 1217 8



575 0 1401 0

EUTRAC Deckenclip für ONETRACK und BASIC, roh 575 0 1401 0



575 0 1404 0

EUTRAC Deckenclip für ONETRACK und BASIC, roh 575 0 1404 0



575 0 1406 0

EUTRAC Halteclip Stoßstellenhalteclip für ONETRACK und BASIC, roh 575 0 1406 0



575 0 6601 8

EUTRAC Zugentlastung f. Pendelleuchten mit Zugentlastung grau 575 0 6601 8



575 2 1201 8

EUTRAC ONETRACK Einspeiser für 3-Phasen Aufbauschiene + Datenbus, ONETRACK rechts...

**575 2 1202 8**

EUTRAC ONETRACK Einspeiser für 3-Phasen Aufbauschiene + Datenbus, ONETRACK links ...

**575 2 1206 8**

EUTRAC ONETRACK Verbinder für 3-Phasen Aufbauschiene + Datenbus, elektrischer Län...

**575 2 1208 8**

EUTRAC ONETRACK Verbinder für 3-Phasen Aufbauschiene + Datenbus, grau 575 2 1208 8

**575 2 1209 8**

EUTRAC L- Verbinder für ONETRACK, außen, grau 575 2 1209 8

**575 2 1210 8**

EUTRAC L- Verbinder für ONETRACK innen, grau 575 2 1210 8

**575 2 1211 8**

EUTRAC Flex-Verbinder für ONETRACK, grau 575 2 1211 8



575 2 1212 8

EUTRAC T-Verbinder für ONETRACK innen, rechts, grau 575 2 1212 8



575 2 1213 8

EUTRAC T-Verbinder für ONETRACK innen, links, grau 575 2 1213 8



575 2 1214 8

EUTRAC T-Verbinder für ONETRACK außen, rechts, grau 575 2 1214 8



575 2 1215 8

EUTRAC T-Verbinder für ONETRACK außen, links, grau 575 2 1215 8



575 2 1216 8

EUTRAC X-Verbinder für ONETRACK grau 575 2 1216 8



575 2 5203 8

EUTRAC Mitteneinspeiser für 3-Phasen Aufbauschiene + Datenbus, ONETRACK grau 575...