



arclite

**877043**

ARMONIA

GTIN: 4062029213911

ARMONIA - Designer Leuchten schwarz 30W 4000K CRI80 850-877043

PTS

ARTIKELDETAILS

LED Pendelleuchte im Industrie-Design. Gehäuse aus Aluminium. Standardausführung: innen weiß. Aluminiumgehäuse, pulverbeschichtet, für Aufbau- Pendelmontage. Glaslinse mit breiter Lichtverteilung. Inkl. Aufhängung mit 1m Kabel 3x0,75mm<sup>2</sup>. Lichtstromrückgang nach 50.000h L80/B10. Integriertes, nicht dimmbares Betriebsgerät. Reflektor separat bestellen. Sonderfarben für innen und außen auf Anfrage. Netzanschluss separat bestellen. 5 Jahre Garantie.

Kontaktinformationen zur Marke

Hersteller:

ARCLITE Lichtvertrieb GmbH

Marie-Curie-Strasse 11  
22941 Bargteheide

[info@arclite.de](mailto:info@arclite.de)

EIGENSCHAFTEN

KAUFMÄNNISCHE DATEN

ABMESSUNGEN (PRODUKT INKL. GRUNDVERPACKUNG)

Gewicht	1,5 kg
---------	--------

MERKMALE

Produktgruppe	Pendelleuchte (EC001743)
Austauschbares Betriebsgerät	Ja
Dimmung DALI-2	Nein
Lichtstromerhalt bei mittl. Nutzungsdauer 50.000 h bei 25 °C Umgebungstemp.	80 %

Ausfallrate bei mittl. Nutzungsdauer von 50.000 h bei 25 °C Umgebungstemp. (tq)	10 %
Farbtemperatur einstellbar	nein
Lichtstrom einstellbar	nein
Ausstrahlungswinkel einstellbar	nein
Kompatibel mit Apple HomeKit	Nein
Kompatibel mit Google Assistant	Nein
Kompatibel mit Amazon Alexa	Nein
IFTTT-Unterstützung verfügbar	Nein
Leuchtmittel	LED austauschbar
Geeignet für Anzahl der Lichtquellen	1
Fassung	ohne
Werkstoff des Gehäuses	Aluminium
Gehäusefarbe	schwarz
Ausführung des Rasters	ohne
Spannungsart	AC
Nennspannung	220 - 240 V
Betriebsgerät	LED-Betriebsgerät stromgesteuert
Ohne Dimmfunktion	Nein
Lichtverteiler	Fokuslinse
Reflektor	ohne
Lichtverteilung	symmetrisch
Farbkonsistenz (McAdam-Ellipse)	SDCM3
Schutzart (IP)	IP20
Schutzklasse nach IEC 61140	I
Glühdrahtprüfung nach IEC 60695-2-11	ohne
Max. Systemleistung	30,00 W

Lichtfarbe	weiß
Leuchtenlichtausbeute	95 lm/W
Farbtemperatur	4.000,00 K
Farbwiedergabeindex CRI	80-89
Höhe/Tiefe	150,00 mm
Durchmesser	125 mm
Mit Abhängung	Ja
Pendellänge	1.000 mm
Art der Verdrahtung	Abschluss
Polzahl	2
Anschlussart	Schraubklemme
Energieeffizienzklasse der Lichtquelle nach EU-Richtlinie 2019/2015	nicht erforderlich
Mit Leuchtmittel	Ja
Mit Betriebsgerät	Ja
Dimmung Phasenabschnitt	Ja

## IMPORT/EXPORT

Herkunftsland	Griechenland (GR)
Statistische Warennummer	Lüster und andere elektrische Decken- und Wandleuchten, mit LED-Lichtquelle, aus anderen Stoffen als Kunststoff, keramischen Stoffen oder Glas (94051190)

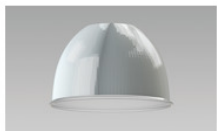
## SONSTIGES

REACH Indicator	Ja
-----------------	----

**877043**

## WEITERE PRODUKTE

### ZUBEHÖR



**807303**

Leuchtenschirm für ARMONIA, prismatisch 807303



**807451**

Leuchtenschirm für ARMONIA, weiß 807451



**807452**

Leuchtenschirm für ARMONIA, grau 807452



**807453**

Leuchtenschirm für ARMONIA, schwarz 807453

## KONTAKT

ARCLITE® Lichtvertrieb GmbH

Marie-Curie-Strasse 11  
22941 Bargteheide  
Deutschland